



OIL-FREE PISTON COMPRESSORS
COMPRESSORI A PISTONI A SECCO

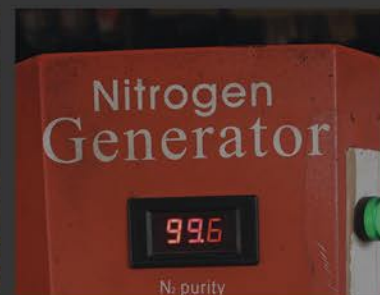




TABLE OF CONTENTS INDICE

OIL-FREE PISTON COMPRESSORS *COMPRESSORI A PISTONI A SECCO*

UTILITY SERIES	07
PRO SERIES	15
ULTRA-QUIET SERIES	21

SOUNDPROOFING CABINETS FOR PISTON COMPRESSORS <i>MOBILI INSONORIZZANTI PER COMPRESSORI A PISTONI</i>	37
---	----

ACCESSORIES AND SERVICE PARTS <i>ACCESSORI E RICAMBI</i>	41
---	----



HUMBLE BEGINNINGS. Gentilin srl was founded 40 years ago in Trissino (Vicenza - Italy), a region particularly known in Europe and throughout the world for its superior standards in mechatronics. In just a few years, the company became a benchmark of excellence for the manufacturing and development of compressed air products. Brothers Giampaolo and Giuseppe Gentilin started in 1980 producing compressed air fittings from their garage. Distribution was initially in Italy and soon after throughout Mediterranean Europe where the Gentilin brothers got to know the peculiar needs of a large compressed air market. Having further diversified the product offering, in 2005 they launched the first line of compressors in the world conceptually developed to work without the need of lubricants. This fundamental milestone became a launching pad for the company in international markets.

UN UMILE MA TENACE INIZIO. *Gentilin srl nasce 40 anni fa a Trissino (Vicenza) in quello che, allora come oggi, è uno dei distretti d'eccellenza della meccatronica a livello europeo e mondiale. In pochi anni l'azienda diventa uno dei punti di riferimento per la produzione, lo sviluppo e la distribuzione di prodotti per l'aria compressa. I fratelli Giampaolo e Giuseppe Gentilin iniziano la loro attività nel 1980 nel garage della loro abitazione. La distribuzione avviene dapprima in Italia e in seguito nell'Europa Mediterranea dove i fratelli Gentilin apprendono le peculiarità e le necessità del vasto settore dell'aria compressa. Diversificando ulteriormente la linea di prodotti offerti nel 2005 viene lanciata la prima gamma al mondo di compressori concettualmente sviluppati per lavorare a secco (senza olio lubrificante). Questo fondamentale passo diventa un grande trampolino di lancio per l'azienda nei mercati internazionali.*



GENTILIN TODAY. The determination of the Gentilin brothers resulted in an important outcome. The company evolved in recent years and onboard are now Alessandra, Giorgio and Riccardo Gentilin, the executive team handling strategy and day-to-day management. The energy and exuberance of the second generation have brought a fresh managerial approach to best practices. More importantly, they taken the legendary focus on research and development to the next level. The company has further consolidated its market presence and has successfully ventured into new segments. Making zero compromises, the result is a range of unique products and services, especially designed for the professional user.

GENTILIN OGGI. *La mission dei fratelli Gentilin ha un seguito importante. L'evoluzione dell'azienda avvenuta negli ultimi anni porta i nomi di Alessandra, Giorgio e Riccardo Gentilin, che formano oggi il team esecutivo al comando di strategia ed operatività del gruppo. La dinamicità ed energia della seconda generazione, uniti al costante focus sull'innovazione e ad una nuova impronta manageriale, hanno permesso all'azienda di consolidare la presenza nei mercati di riferimento e di spingersi ben oltre abbracciando nuovi settori e canali. Il risultato è una gamma di prodotti e servizi unici, senza compromessi, studiati appositamente per il professionista.*



products video

OIL-FREE
SENZA OLIO

HIGHER-EFFICIENCY
PIÙ EFFICIENTI

LONGER LIFE
PIÙ DURATURI

LOWER NOISE
PIÙ SILENZIOSI

3-YEAR WARRANTY
GARANZIA 3 ANNI

MADE IN ITALY
PRODUZIONE ITALIANA

FOR YOUR JOB ZERO COMPROMISES.

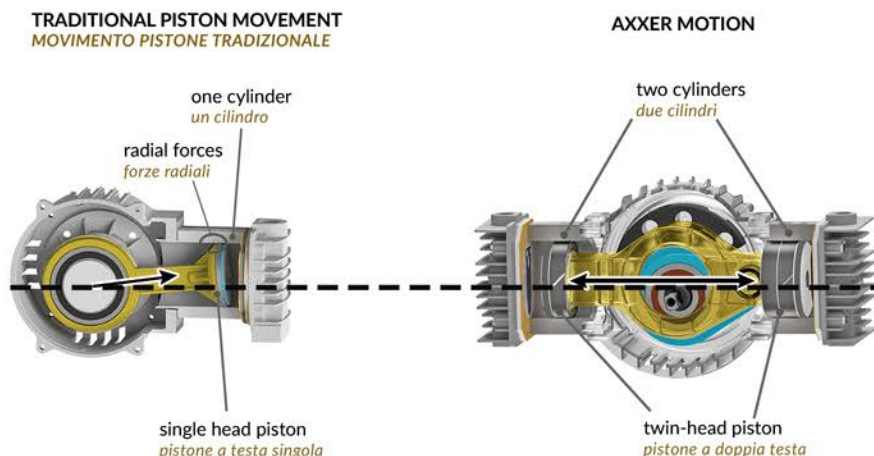
COMPACT AIR compressors are oil-free, and they are used in a wide range of applications that require top performance where in constrained spaces. COMPACT AIR oil-free compressors are uniquely designed to offer maximum comfort with low vibrations and sophisticated systems of noise reduction. Powered by cutting edge AXXER MOTION technology, wear-and-tear is reduced to a minimum thanks to an axial piston motion that eliminate radial forces. COMPACT AIR compressors have redefined the notion of maintenance-free. Up to a cumulative 3000 hours, pumps require no service.

PER IL TUO LAVORO ZERO COMPROMESSI.

I compressori a secco COMPACT AIR sono utilizzati in una vasta gamma di applicazioni dove sono richieste le massime prestazioni nei minimi ingombri. I compressori a secco COMPACT AIR sono sviluppati per offrire il massimo comfort grazie alla riduzione delle vibrazioni e a sofisticati sistemi di abbattimento del rumore. L'usura dei componenti meccanici è ridotta al minimo grazie alla tecnologia AXXER MOTION, un innovativo sistema a pistoni dal movimento assiale, che elimina le forze di spinta laterali. I compressori COMPACT AIR non necessitano di alcuna manutenzione fino ad un cumulativo di 3000 ore di lavoro.



technology video





OIL-FREE PISTON COMPRESSORS COMPRESSORI A PISTONI A SECCO

UTILITY SERIES

	UTILITY SERIES	PRO SERIES	ULTRA-QUIET SERIES
Oil-free: Class 0 <i>A secco: Classe 0</i>	✓	✓	✓
Medium-duty / 8 bars <i>Utilizzo semi-intensivo a 8 bar</i>	✓	✓	✓
Heavy-duty / 10 bars <i>Utilizzo intensivo a 10 bar</i>	✓	✓	✓
Quiet operation <i>Funzionamento silenzioso</i>	✓		✓



B110/05



B110/05 KIT



230V - 50Hz

0,75 kW (1,00 hp)

Air intake 110 L/min

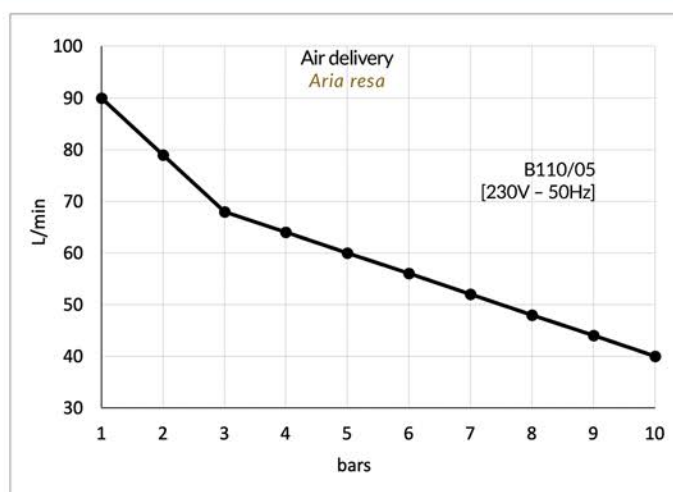
72 dB(A)

5 lt. tank

Included in the kit:
Inclusi nel kit:

- ▶ B110/05
- ▶ Trolley
Trolley
- ▶ Tyre inflator
Pistola gonfiaggio
- ▶ Blow gun
Pistola soffiaggio
- ▶ Spiral hose
Tube a spirale

	B110/05	B110/05 KIT
Compressor type <i>Tipo di compressore</i>	Oil-free piston <i>A pistoni a secco</i>	-
Construction <i>Costruzione</i>	Medium-duty	-
Noise level <i>Livello di rumorosità</i>	Quiet <i>Silenzioso</i>	-
Maintenance overhaul hours <i>Manutenzione generale ore</i>	1500	-
Integrated hour meter <i>Contaore integrato</i>	-	-
Tank automatic drain <i>Scaricatore serbatoio automatico</i>	-	-
Tank internal coating <i>Verniciatura serbatoio interno</i>	-	-
Moisture trap <i>FR anticondensa</i>	-	-
V - Hz	230 - 50	-
kW (hp)	0,75 (1,00)	-
rpm	2800	-
Nominal current, A <i>Consumo, A</i>	4	-
Cylinders <i>Cilindri</i>	1	-
Air intake, L/min <i>Aria aspirata, L/min</i>	110	-
Air delivery @ 5 bars, L/min <i>Aria resa @ 5 bar, L/min</i>	60	-
Max pressure, bars <i>Pressione max, bar</i>	8	-
Duty cycle <i>Ciclo di lavoro</i>	S3 - 70%	-
Tank, lt. <i>Serbatoio, lt.</i>	5	-
dB(A)	72	-
L x W x H cm	product <i>prodotto</i>	41 x 19 x 39 11 kg 1 pc
	package <i>Imballo</i>	44 x 23 x 42 13 kg 1 pc
	full pallet	120 x 92 x 180 480 kg 40 pc



B150/10



230V - 50Hz

B220/20



230V - 50Hz

0,75 kW (1,00 hp)

Air intake 150 L/min

60 dB(A)

10 lt. tank

1,50 kW (2,00 hp)

Air intake 220 L/min

65 dB(A)

20 lt. tank

	B150/10	B220/20	
Compressor type <i>Tipo di compressore</i>	Oil-free piston <i>A pistoni a secco</i>	Oil-free piston <i>A pistoni a secco</i>	
Construction <i>Costruzione</i>	Medium-duty	Medium-duty	
Noise level <i>Livello di rumorosità</i>	Quiet <i>Silenzioso</i>	Quiet <i>Silenzioso</i>	
Maintenance overhaul hours <i>Manutenzione generale ore</i>	1500	1500	
Integrated hour meter <i>Contatore integrato</i>	-	-	
Tank automatic drain <i>Scaricatore serbatoio automatico</i>	-	-	
Tank internal coating <i>Verniciatura serbatoio interno</i>	-	-	
Moisture trap <i>FR anticondensa</i>	-	-	
V - Hz	230 - 50	230 - 50	
kW (hp)	0,75 (1,00)	1,50 (2,00)	
rpm	1400	1400	
Nominal current, A <i>Consumo, A</i>	4	7	
Cylinders <i>Cilindri</i>	2	2	
Air intake, L/min <i>Aria aspirata, L/min</i>	150	220	
Air delivery @ 5 bars, L/min <i>Aria resa @ 5 bar, L/min</i>	85	140	
Max pressure, bars <i>Pressione max, bar</i>	8	8	
Duty cycle <i>Ciclo di lavoro</i>	S3 - 70%	S3 - 70%	
Tank, lt. <i>Serbatoio, lt.</i>	10	20	
dB(A)	60	65	
L x W x H cm	product <i>prodotto</i>	37 x 37 x 50 18 kg 1 pc	45 x 43 x 65 31 kg 1 pc
	package <i>Imballo</i>	40 x 40 x 55 20 kg 1 pc	45 x 43 x 70 34 kg 1 pc
	full pallet	120 x 80 x 180 375 kg 18 pc	125 x 92 x 150 420 kg 12 pc



NEW

AC200/05



230V - 50Hz

NEW

DC100/05



230V - 50Hz
+
battery-operated



0,90 kW (1,21 hp)

Air intake 125 L/min

79 dB(A)

5 lt. tank

0,50 kW (0,67 hp)

Air intake 65 L/min

69 dB(A)

5 lt. tank



18V battery and charger sold separately
Batteria da 18V e caricatore venduti separatamente

	AC200/05	DC100/05	
Compressor type <i>Tipo di compressore</i>	Oil-free piston <i>A pistoni a secco</i>	Oil-free piston <i>A pistoni a secco</i>	
Construction <i>Costruzione</i>	Medium-duty	Medium-duty	
Noise level <i>Livello di rumorosità</i>	Quiet <i>Silenzioso</i>	Quiet <i>Silenzioso</i>	
Maintenance overhaul hours <i>Manutenzione generale ore</i>	1500	1500	
Integrated hour meter <i>Contaore integrato</i>	-	-	
Tank automatic drain <i>Scaricatore serbatoio automatico</i>	-	-	
Tank internal coating <i>Verniciatura serbatoio interno</i>	-	-	
Moisture trap <i>FR anticondensa</i>	-	-	
V - Hz	230 - 50	Battery pack 18V 230 - 50	
kW (hp)	0,90 (1,21)	0,50 (0,67)	
rpm	100%: 3000 50%: 1500	100%: 1750 50%: 1300	
Nominal current, A <i>Consumo, A</i>	100%: 7,6 50%: 5,4	100%: 3,7 50%: 2,3	
Cylinders <i>Cilindri</i>	2	2	
Air intake, L/min <i>Aria aspirata, L/min</i>	125	65	
Air delivery @ 5 bars, L/min <i>Aria resa @ 5 bar, L/min</i>	115	55	
Max pressure, bars <i>Pressione max, bar</i>	9	9	
Duty cycle <i>Ciclo di lavoro</i>	S3 - 70%	S3 - 70%	
Tank, lt. <i>Serbatoio, lt.</i>	5	5	
dB(A)	79	69	
L x W x H cm	product <i>prodotto</i>	32 x 24 x 38 9,5 kg 1 pc	31 x 25 x 44 10,5 kg 1 pc
	package <i>Imballo</i>	34 x 28 x 41 11,5 kg 1 pc	34 x 28 x 48 12,5 kg 1 pc
	full pallet		





OIL-FREE PISTON COMPRESSORS COMPRESSORI A PISTONI A SECCO

PRO SERIES

	UTILITY SERIES	PRO SERIES	ULTRA-QUIET SERIES
Oil-free: Class 0 <i>A secco: Classe 0</i>	✓	✓	✓
Medium-duty / 8 bars <i>Utilizzo semi-intensivo a 8 bar</i>	✓	✓	✓
Heavy-duty / 10 bars <i>Utilizzo intensivo a 10 bar</i>		✓	✓
Quiet operation <i>Funzionamento silenzioso</i>	✓		✓



C330/03



230V - 50Hz

C330/24



230V - 50Hz

C330/50



230V - 50Hz

2,20 kW (3,00 hp)

Air intake 330 L/min

80 dB(A)

3 lt. tank

2,20 kW (3,00 hp)

Air intake 330 L/min

80 dB(A)

24 lt. tank

2,20 kW (3,00 hp)

Air intake 330 L/min

80 dB(A)

50 lt. tank

	C330/03	C330/24	C330/50	
Compressor type <i>Tipo di compressore</i>	Oil-free piston <i>A pistoncini a secco</i>	Oil-free piston <i>A pistoncini a secco</i>	Oil-free piston <i>A pistoncini a secco</i>	
Construction <i>Costruzione</i>	Heavy-duty	Heavy-duty	Heavy-duty	
Noise level <i>Livello di rumorosità</i>	Standard	Standard	Standard	
Maintenance overhaul hours <i>Manutenzione generale ore</i>	1500	Based on 10 bars continuous operation at 40°C <i>Valori riferiti ad un funzionamento in continuo a 10 bar a 40°C</i>		
Integrated hour meter <i>Contatore integrato</i>	-	-	-	
Tank automatic drain <i>Scaricatore serbatoio automatico</i>	-	-	-	
Tank internal coating <i>Verniciatura serbatoio interno</i>	-	-	-	
Moisture trap <i>FR anticondensa</i>	-	-	-	
V - Hz	230 - 50	230 - 50	230 - 50	
kW (hp)	2,20 (3,00)	2,20 (3,00)	2,20 (3,00)	
rpm	1400	1400	1400	
Nominal current, A <i>Consumo, A</i>	9,6	9,6	9,6	
Cylinders <i>Cilindri</i>	2	2	2	
Air intake, L/min <i>Aria aspirata, L/min</i>	330	330	330	
Air delivery @ 5 bars, L/min <i>Aria resa @ 5 bar, L/min</i>	200	200	200	
Max pressure, bars <i>Pressione max, bar</i>	10	10	10	
Duty cycle <i>Ciclo di lavoro</i>	S1 - 100%	S1 - 100%	S1 - 100%	
Tank, lt. <i>Serbatoio, lt.</i>	3	24	50	
dB(A)	80	80	80	
L x W x H cm	product <i>prodotto</i>	47 x 40 x 60 32 kg 1 pc	55 x 48 x 79 36 kg 1 pc	54 x 48 x 100 44 kg 1 pc
	package <i>imballo</i>	48 x 41 x 57 35 kg 1 pc	55 x 50 x 80 40 kg 1 pc	55 x 50 x 103 49 kg 1 pc
	full pallet	80 x 120 x 80 430 kg 12 pc	80 x 120 x 165 270 kg 6 pc	120 x 100 x 165 330 kg 6 pc



C330/100



230V - 50Hz

C660/100



230V - 50Hz

2,20 kW (3,00 hp)

Air intake 330 L/min

80 dB(A)

90 lt. tank

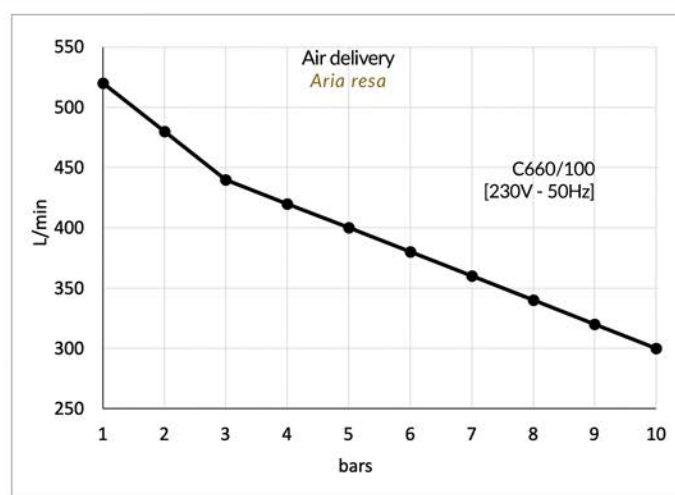
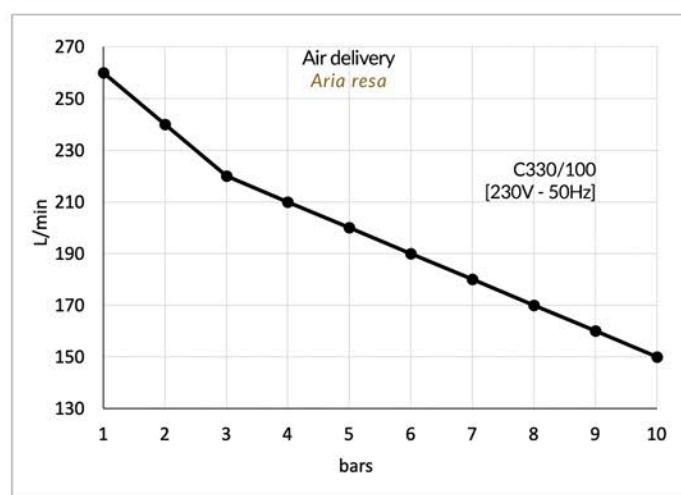
4,40 kW (6,00 hp)

Air intake 660 L/min

85 dB(A)

90 lt. tank

	C330/100	C660/100	
Compressor type <i>Tipo di compressore</i>	Oil-free piston <i>A pistoni a secco</i>	Oil-free piston <i>A pistoni a secco</i>	
Construction <i>Costruzione</i>	Heavy-duty	Heavy-duty	
Noise level <i>Livello di rumorosità</i>	Standard	Standard	
Maintenance overhaul hours <i>Manutenzione generale ore</i>	1500	Based on 10 bars continuous operation at 40°C <i>Valori riferiti ad un funzionamento in continuo a 10 bar a 40°C</i>	
Integrated hour meter <i>Contaore integrato</i>	-	-	
Tank automatic drain <i>Scaricatore serbatoio automatico</i>	-	-	
Tank internal coating <i>Verniciatura serbatoio interno</i>	-	-	
Moisture trap <i>FR anticondensa</i>	-	-	
V - Hz	230 - 50	230 - 50	
kW (hp)	2,20 (3,00)	4,40 (6,00)	
rpm	1400	1400	
Nominal current, A <i>Consumo, A</i>	9,6	9,6 + 9,6	
Cylinders <i>Cilindri</i>	2	4	
Air intake, L/min <i>Aria aspirata, L/min</i>	330	660	
Air delivery @ 5 bars, L/min <i>Aria resa @ 5 bar, L/min</i>	200	400	
Max pressure, bars <i>Pressione max, bar</i>	10	10	
Duty cycle <i>Ciclo di lavoro</i>	S1 - 100%	S1 - 100%	
Tank, lt. <i>Serbatoio, lt.</i>	90	90	
dB(A)	80	85	
L x W x H cm	product <i>prodotto</i>	101 x 37 x 72 52 kg 1 pc	101 x 37 x 72 52 kg 1 pc
	package <i>Imballo</i>	112 x 40 x 75 57 kg 1 pc	112 x 40 x 75 57 kg 1 pc
	full pallet	80 x 120 x 165 320 kg 4 pc	80 x 120 x 165 404 kg 4 pc

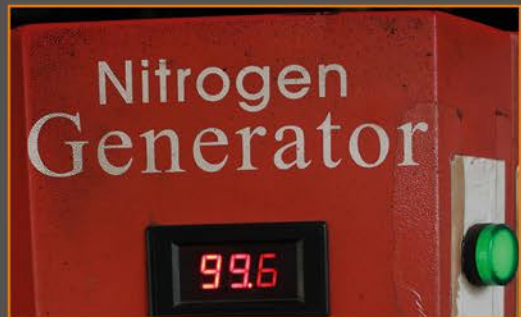




OIL-FREE PISTON COMPRESSORS COMPRESSORI A PISTONI A SECCO

ULTRA-QUIET SERIES

	UTILITY SERIES	PRO SERIES	ULTRA-QUIET SERIES
Oil-free: Class 0 <i>A secco: Classe 0</i>	✓	✓	✓
Medium-duty / 8 bars <i>Utilizzo semi-intensivo a 8 bar</i>	✓	✓	✓
Heavy-duty / 10 bars <i>Utilizzo intensivo a 10 bar</i>		✓	✓
Quiet operation <i>Funzionamento silenzioso</i>	✓		✓



CSK330/03



230V - 50Hz

CSK330/24



230V - 50Hz

CSK330/50



230V - 50Hz

2,20 kW (3,00 hp)

Air intake 330 L/min

68 dB(A)

3 lt. tank

2,20 kW (3,00 hp)

Air intake 330 L/min

68 dB(A)

24 lt. tank

2,20 kW (3,00 hp)

Air intake 330 L/min

68 dB(A)

50 lt. tank

	CSK330/03	CSK330/24	CSK330/50	
Compressor type <i>Tipo di compressore</i>	Oil-free piston <i>A pistoni a secco</i>	Oil-free piston <i>A pistoni a secco</i>	Oil-free piston <i>A pistoni a secco</i>	
Construction <i>Costruzione</i>	Industrial	Industrial	Industrial	
Noise level <i>Livello di rumorosità</i>	Ultra-quiet <i>Super-silenzioso</i>	Ultra-quiet <i>Super-silenzioso</i>	Ultra-quiet <i>Super-silenzioso</i>	
Maintenance overhaul hours <i>Manutenzione generale ore</i>	3000	Based on 10 bars continuous operation at 40°C <i>Valori riferiti ad un funzionamento in continuo a 10 bar a 40°C</i>		
Integrated hour meter <i>Contaore integrato</i>	-	-	-	
Tank automatic drain <i>Scaricatore serbatoio automatico</i>	-	-	-	
Tank internal coating <i>Verniciatura serbatoio interno</i>	Epoxy <i>Epodissica</i>	Epoxy <i>Epodissica</i>	Epoxy <i>Epodissica</i>	
Moisture trap <i>FR anticondensa</i>	-	-	-	
V - Hz	230 - 50	230 - 50	230 - 50	
kW (hp)	2,20 (3,00)	2,20 (3,00)	2,20 (3,00)	
rpm	1400	1400	1400	
Nominal current, A <i>Consumo, A</i>	9,6	9,6	9,6	
Cylinders <i>Cilindri</i>	2	2	2	
Air intake, L/min <i>Aria aspirata, L/min</i>	330	330	330	
Air delivery @ 5 bars, L/min <i>Aria resa @ 5 bar, L/min</i>	200	200	200	
Max pressure, bars <i>Pressione max, bar</i>	10	10	10	
Duty cycle <i>Ciclo di lavoro</i>	S1 - 100%	S1 - 100%	S1 - 100%	
Tank, lt. <i>Serbatoio, lt.</i>	3	24	50	
dB(A)	68	68	68	
L x W x H cm	product <i>prodotto</i>	47 x 40 x 60 32 kg 1 pc	55 x 48 x 79 36 kg 1 pc	55 x 48 x 103 44 kg 1 pc
	package <i>Imballo</i>	80 x 60 x 70 40 kg 1 pc	80 x 60 x 70 45 kg 1 pc	80 x 120 x 65 55 kg 1 pc
	full pallet	80 x 120 x 80 430 kg 12 pc	80 x 120 x 165 270 kg 6 pc	120 x 100 x 165 330 kg 6 pc



CSK330/100



230V - 50Hz

2,20 kW (3,00 hp)

Air intake 330 L/min

68 dB(A)

90 lt. tank

CSK330/100		
Compressor type <i>Tipo di compressore</i>	Oil-free piston <i>A pistoni a secco</i>	
Construction <i>Costruzione</i>	Industrial	
Noise level <i>Livello di rumorosità</i>	Ultra-quiet <i>Super-silenzioso</i>	
Maintenance overhaul hours <i>Manutenzione generale ore</i>	3000 Based on 10 bars continuous operation at 40°C <i>Valori riferiti ad un funzionamento in continuo a 10 bar a 40°C</i>	
Integrated hour meter <i>Contaore integrato</i>	Included <i>Incluso</i>	
Tank automatic drain <i>Scaricatore serbatoio automatico</i>	Optional	
Tank internal coating <i>Verniciatura serbatoio interno</i>	Epoxy <i>Epossidica</i>	
Moisture trap <i>FR anticondensa</i>	Included <i>Incluso</i>	
V - Hz	230 - 50	
kW (hp)	2,20 (3,00)	
rpm	1400	
Nominal current, A <i>Consumo, A</i>	9,6	
Cylinders <i>Cilindri</i>	2	
Air intake, L/min <i>Aria aspirata, L/min</i>	330	
Air delivery @ 5 bars, L/min <i>Aria resa @ 5 bar, L/min</i>	200	
Max pressure, bars <i>Pressione max, bar</i>	10	
Duty cycle <i>Ciclo di lavoro</i>	S1 - 100%	
Tank, lt. <i>Serbatoio, lt.</i>	90	
dB(A)	68	
L x W x H cm	product <i>prodotto</i>	101 x 53 x 71 56 kg 1 pc
	package <i>Imballo</i>	80 x 120 x 55 80 kg 1 pc
	full pallet	80 x 120 x 165 320 kg 4 pc



ESK480/10

ESK660/10



230V - 50Hz

400V - 50 Hz

2,80 kW (3,75 hp)

4,00 kW (5,50 hp)

Air intake 430 L/min

Air intake 660 L/min

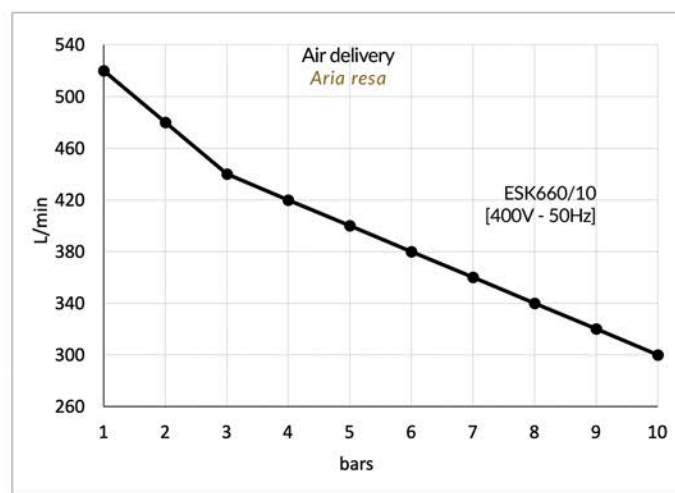
72 dB(A)

76 dB(A)

2 x 5 lt. tank

2 x 5 lt. tank

	ESK480/10	ESK660/10	
Compressor type <i>Tipo di compressore</i>	Oil-free piston <i>A pistoni a secco</i>	Oil-free piston <i>A pistoni a secco</i>	
Construction <i>Costruzione</i>	Industrial	Industrial	
Noise level <i>Livello di rumorosità</i>	Ultra-quiet <i>Super-silenzioso</i>	Ultra-quiet <i>Super-silenzioso</i>	
Maintenance overhaul hours <i>Manutenzione generale ore</i>	3000	Based on 10 bars continuous operation at 40°C <i>Valori riferiti ad un funzionamento in continuo a 10 bar a 40°C</i>	
Integrated hour meter <i>Contaore integrato</i>	Included <i>Incluso</i>	Included <i>Incluso</i>	
Tank automatic drain <i>Scaricatore serbatoio automatico</i>	Optional	Optional	
Tank internal coating <i>Verniciatura serbatoio interno</i>	Epoxy <i>Epossidica</i>	Epoxy <i>Epossidica</i>	
Moisture trap <i>FR anticondensa</i>	Optional	Optional	
V - Hz	230 - 50	400 - 50	
kW (hp)	2,80 (3,75)	4,00 (5,50)	
rpm	1400	1400	
Nominal current, A <i>Consumo, A</i>	14	6,5	
Cylinders <i>Cilindri</i>	4	4	
Air intake, L/min <i>Aria aspirata, L/min</i>	430	660	
Air delivery @ 5 bars, L/min <i>Aria resa @ 5 bar, L/min</i>	260	400	
Max pressure, bars <i>Pressione max, bar</i>	10	10	
Duty cycle <i>Ciclo di lavoro</i>	S1 - 100%	S1 - 100%	
Tank, lt. <i>Serbatoio, lt.</i>	2 x 5	2 x 5	
dB(A)	72	76	
L x W x H cm	product <i>prodotto</i>	58 x 79 x 57 50 kg 1 pc	58 x 79 x 57 50 kg 1 pc
	package <i>Imballo</i>	81 x 60 x 60 73 kg 1 pc	81 x 60 x 60 73 kg 1 pc
	full pallet	120 x 80 x 160 307 kg 4 pc	120 x 80 x 160 307 kg 4 pc



ESK480/100

ESK660/100



230V - 50Hz

400V - 50Hz

400V - 50Hz

2,80 kW (3,75 hp)

3,00 kW (4,00 hp)

4,00 kW (5,50 hp)

Air intake 430 L/min

Air intake 480 L/min

Air intake 660 L/min

72 dB(A)

74 dB(A)

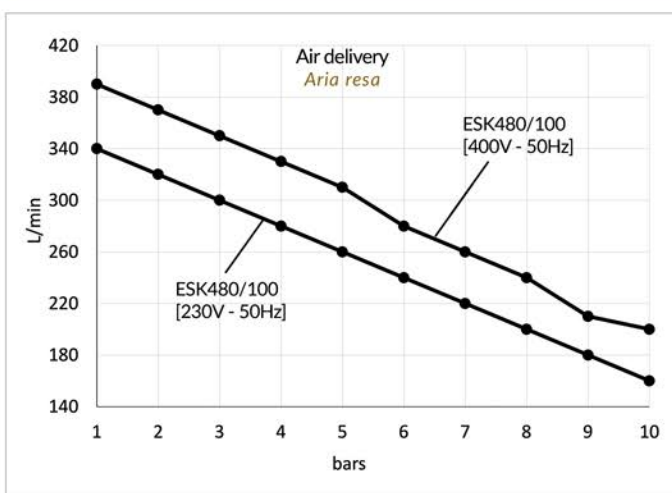
76 dB(A)

90 lt. tank

90 lt. tank

90 lt. tank

	ESK480/100		ESK660/100		
Compressor type <i>Tipo di compressore</i>	Oil-free piston <i>A pistoni a secco</i>	Oil-free piston <i>A pistoni a secco</i>	Oil-free piston <i>A pistoni a secco</i>	Oil-free piston <i>A pistoni a secco</i>	
Construction <i>Costruzione</i>	Industrial	Industrial	Industrial	Industrial	
Noise level <i>Livello di rumorosità</i>	Ultra-quiet <i>Super-silenzioso</i>	Ultra-quiet <i>Super-silenzioso</i>	Ultra-quiet <i>Super-silenzioso</i>	Ultra-quiet <i>Super-silenzioso</i>	
Maintenance overhaul hours <i>Manutenzione generale ore</i>	3000		Based on 10 bars continuous operation at 40°C <i>Valori riferiti ad un funzionamento in continuo a 10 bar a 40°C</i>		
Integrated hour meter <i>Contaore integrato</i>	Included <i>Incluso</i>	Included <i>Incluso</i>	Included <i>Incluso</i>	Included <i>Incluso</i>	
Tank automatic drain <i>Scaricatore serbatoio automatico</i>	Optional	Optional	Optional	Optional	
Tank internal coating <i>Verniciatura serbatoio interno</i>	Epoxy <i>Epodissica</i>	Epoxy <i>Epodissica</i>	Epoxy <i>Epodissica</i>	Epoxy <i>Epodissica</i>	
Moisture trap <i>FR anticondensa</i>	Included <i>Incluso</i>	Included <i>Incluso</i>	Included <i>Incluso</i>	Included <i>Incluso</i>	
V - Hz	230 - 50	400 - 50	400 - 50	400 - 50	
kW (hp)	2,80 (3,75)	3,00 (4,00)	4,00 (5,50)	4,00 (5,50)	
rpm	1400	1400	1400	1400	
Nominal current, A <i>Consumo, A</i>	14	6,5	6,5	6,5	
Cylinders <i>Cilindri</i>	4	4	4	4	
Air intake, L/min <i>Aria aspirata, L/min</i>	430	480	660	660	
Air delivery @ 5 bars, L/min <i>Aria resa @ 5 bar, L/min</i>	260	310	400	400	
Max pressure, bars <i>Pressione max, bar</i>	10	10	10	10	
Duty cycle <i>Ciclo di lavoro</i>	S1 - 100%	S1 - 100%	S1 - 100%	S1 - 100%	
Tank, lt. <i>Serbatoio, lt.</i>	90	90	90	90	
dB(A)	72	74	76	76	
L x W x H cm	product <i>prodotto</i>	103 x 53 x 73 76 kg	1 pc	103 x 53 x 73 76 kg	1 pc
	package <i>Imballo</i>	110 x 40 x 77 100 kg	1 pc	110 x 40 x 77 100 kg	1 pc
	full pallet	80 x 120 x 165 400 kg	4 pc	80 x 120 x 165 400 kg	4 pc



ESK480/270

ESK660/270



400V - 50Hz

400V - 50Hz

3,00 kW (4,00 hp)

4,00 kW (5,50 hp)

Air intake 480 L/min

Air intake 660 L/min

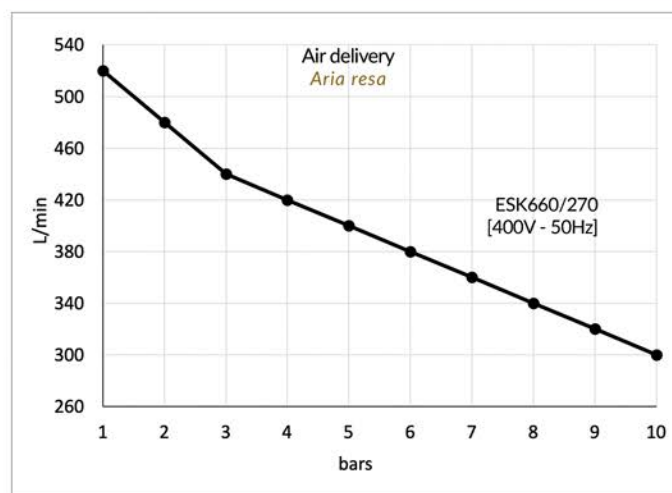
74 dB(A)

76 dB(A)

270 lt. tank

270 lt. tank

	ESK480/270	ESK660/270
Compressor type <i>Tipo di compressore</i>	Oil-free piston <i>A pistoni a secco</i>	Oil-free piston <i>A pistoni a secco</i>
Construction <i>Costruzione</i>	Industrial	Industrial
Noise level <i>Livello di rumorosità</i>	Ultra-quiet <i>Super-silenzioso</i>	Ultra-quiet <i>Super-silenzioso</i>
Maintenance overhaul hours <i>Manutenzione generale ore</i>	3000	Based on 10 bars continuous operation at 40°C <i>Valori riferiti ad un funzionamento in continuo a 10 bar a 40°C</i>
Integrated hour meter <i>Contaore integrato</i>	Included <i>Incluso</i>	Included <i>Incluso</i>
Tank automatic drain <i>Scaricatore serbatoio automatico</i>	Optional	Optional
Tank internal coating <i>Verniciatura serbatoio interno</i>	Epoxy <i>Epossidica</i>	Epoxy <i>Epossidica</i>
Moisture trap <i>FR anticondensa</i>	Optional	Optional
V - Hz	400 - 50	400 - 50
kW (hp)	3,00 (4,00)	4,00 (5,50)
rpm	1400	1400
Nominal current, A <i>Consumo, A</i>	6,5	6,5
Cylinders <i>Cilindri</i>	4	4
Air intake, L/min <i>Aria aspirata, L/min</i>	480	660
Air delivery @ 5 bars, L/min <i>Aria resa @ 5 bar, L/min</i>	310	400
Max pressure, bars <i>Pressione max, bar</i>	10	10
Duty cycle <i>Ciclo di lavoro</i>	S1 - 100%	S1 - 100%
Tank, lt. <i>Serbatoio, lt.</i>	270	270
dB(A)	74	76
L x W x H cm	product <i>prodotto</i>	164 x 58 x 90 170 kg
	package <i>Imballo</i>	169 x 64 x 107 200 kg
	full pallet	-



ESK960/500

ESK1320/500



400V - 50Hz

400V - 50Hz

6,00 kW (8,00 hp)

8,00 kW (11,00 hp)

Air intake 960 L/min

Air intake 1320 L/min

77 dB(A)

78 dB(A)

500 lt. tank

500 lt. tank

	ESK960/500	ESK1320/500	
Compressor type <i>Tipo di compressore</i>	Oil-free piston <i>A pistoni a secco</i>	Oil-free piston <i>A pistoni a secco</i>	
Construction <i>Costruzione</i>	Industrial	Industrial	
Noise level <i>Livello di rumorosità</i>	Ultra-quiet <i>Super-silenzioso</i>	Ultra-quiet <i>Super-silenzioso</i>	
Maintenance overhaul hours <i>Manutenzione generale ore</i>	3000	Based on 10 bars continuous operation at 40°C <i>Valori riferiti ad un funzionamento in continuo a 10 bar a 40°C</i>	
Integrated hour meter <i>Contaore integrato</i>	Included <i>Incluso</i>	Included <i>Incluso</i>	
Tank automatic drain <i>Scaricatore serbatoio automatico</i>	Optional	Optional	
Tank internal coating <i>Verniciatura serbatoio interno</i>	Epoxy <i>Epossidica</i>	Epoxy <i>Epossidica</i>	
Moisture trap <i>FR anticondensa</i>	Optional	Optional	
V - Hz	400 - 50	400 - 50	
kW (hp)	6,00 (8,00)	8,00 (11,00)	
rpm	1400	1400	
Nominal current, A <i>Consumo, A</i>	6,5 + 6,5	6,5 + 6,5	
Cylinders <i>Cilindri</i>	8	8	
Air intake, L/min <i>Aria aspirata, L/min</i>	960	1320	
Air delivery @ 5 bars, L/min <i>Aria resa @ 5 bar, L/min</i>	620	800	
Max pressure, bars <i>Pressione max, bar</i>	10	10	
Duty cycle <i>Ciclo di lavoro</i>	S1 - 100%	S1 - 100%	
Tank, lt. <i>Serbatoio, lt.</i>	500	500	
dB(A)	77	78	
L x W x H cm	product <i>prodotto</i>	204 x 67 x 98 340 kg	45 x 43 x 65 31 kg
	package <i>Imballo</i>	210 x 77 x 114 380 kg	204 x 67 x 98 34 kg
	full pallet	-	-



NEW

CSK330/150VE



230V - 50Hz

400V - 50Hz

NEW

ESK660/200VE



400V - 50Hz

2,20 kW (3,00 hp)

2,20 kW (3,00 hp)

4,00 kW (5,50 hp)

Air intake 330 L/min

Air intake 330 L/min

Air intake 660 L/min

68 dB(A)

68 dB(A)

76 dB(A)

150 lt. tank

150 lt. tank

200 lt. tank

	CSK330/150VE		ESK660/200VE	
Compressor type <i>Tipo di compressore</i>	Oil-free piston <i>A pistonni a secco</i>	Oil-free piston <i>A pistonni a secco</i>	Oil-free piston <i>A pistonni a secco</i>	Oil-free piston <i>A pistonni a secco</i>
Construction <i>Costruzione</i>	Industrial	Industrial	Industrial	Industrial
Noise level <i>Livello di rumorosità</i>	Ultra-quiet <i>Super-silenzioso</i>	Ultra-quiet <i>Super-silenzioso</i>	Ultra-quiet <i>Super-silenzioso</i>	Ultra-quiet <i>Super-silenzioso</i>
Maintenance overhaul hours <i>Manutenzione generale ore</i>	3000		Based on 10 bars continuous operation at 40°C <i>Valori riferiti ad un funzionamento in continuo a 10 bar a 40°C</i>	
Integrated hour meter <i>Contaore integrato</i>	Included <i>Incluso</i>	Included <i>Incluso</i>	Included <i>Incluso</i>	Included <i>Incluso</i>
Tank automatic drain <i>Scaricatore serbatoio automatico</i>	Optional	Optional	Optional	Optional
Tank internal coating <i>Verniciatura serbatoio interno</i>	Epoxy <i>Epodissica</i>	Epoxy <i>Epodissica</i>	Epoxy <i>Epodissica</i>	Epoxy <i>Epodissica</i>
Moisture trap <i>FR anticondensa</i>	Included <i>Incluso</i>	Included <i>Incluso</i>	Included <i>Incluso</i>	Included <i>Incluso</i>
V - Hz	230 - 50	400 - 50	400 - 50	400 - 50
kW (hp)	2,20 (3,00)	2,20 (3,00)	4,00 (5,50)	4,00 (5,50)
rpm	1400	1400	1400	1400
Nominal current, A <i>Consumo, A</i>	9,6	4,5	6,5	6,5
Cylinders <i>Cilindri</i>	2	2	4	4
Air intake, L/min <i>Aria aspirata, L/min</i>	330	330	660	660
Air delivery @ 5 bars, L/min <i>Aria resa @ 5 bar, L/min</i>	200	200	400	400
Max pressure, bars <i>Pressione max, bar</i>	10	10	10	10
Duty cycle <i>Ciclo di lavoro</i>	S1 - 100%	S1 - 100%	S1 - 100%	S1 - 100%
Tank, lt. <i>Serbatoio, lt.</i>	150	150	200	200
dB(A)	68	68	76	76
L x W x H cm	product <i>prodotto</i>	Ø 61 x 143 71 kg 1 pc	Ø 71 x 173 106 kg 1 pc	
	package <i>imballo</i>			
	full pallet	90 x 90 x 118 83 kg 1 pc	90 x 90 x 118 118 kg 1 pc	





SOUNDPROOFING CABINETS FOR PISTON COMPRESSORS *MOBILI INSONORIZZANTI PER COMPRESSORI A PISTONI*

MOB/CMF SERIES



MOB/CMF24

For 24 lt. compressors
Per compressori di 24 lt.

MOB/CMF90

For 90 lt. compressors
Per compressori di 90 lt.



MOB/CMF90

MOB/CMF24



- ▶ Optimized space-saving design for tight corners and small offices
Design compatto ottimizzato per spazi stretti e angusti
- ▶ Sturdy metal construction for extended use
Struttura in metallo, resistente e duratura
- ▶ Internal sound-dampening polyurethane walls to reduce noise
Rivestimento interno in poliuretano fonoassorbente
- ▶ Thermostat-controlled extractor fans
Ventole di estrazione calore regolate da termostato
- ▶ Pre-assembled, easy to install and position in place
Pre-assemblato, facile da mettere in opera
- ▶ External ON/OFF switch
Comandi ON/OFF esterni
- ▶ Autonomous power cable
Cavo di alimentazione autonomo
- ▶ Noise reduction -12 dB(A)
Riduzione del rumore -12 dB(A)

84209



Optional: External pressure regulator
Optional: Kit controllo pressione esterno

COMPRESSORS COMPRESSORI	V - Hz	CABINETS MOBILI
C330/24	230 - 50	MOB/CMF24
C330/100	230 - 50	MOB/CMF90/1
C660/100	230 - 50	MOB/CMF90/1
CSK330/24	230 - 50	MOB/CMF24
CSK330/100	230 - 50	MOB/CMF90/1
ESK660/100	400 - 50	MOB/CMF90/2
ESK480/100	230 - 50	MOB/CMF90/1
ESK480/100	400 - 50	MOB/CMF90/2

	MOB/CMF24	MOB/CMF90/1	MOB/CMF90/2	
L x W x H cm	product <i>prodotto</i>	62 x 62 x 88 26 kg	120 x 73 x 87 43,5 kg	120 x 73 x 87 43,5 kg
	package <i>imballo</i>	80 x 31 x 91 36 kg	125 x 40 x 105 55 kg	125 x 40 x 105 55 kg
	full pallet			



ACCESSORIES AND SERVICE PARTS

ACCESSORI E RICAMBI



VLG.01

Trolley

- ▶ Used to carry B110/05 compressor
Usato per trasportare B110/05
- ▶ Heavy-duty polyester fabric
Fabbricato in resistente cordura
- ▶ External and internal pockets
Tasche interne ed esterne
- ▶ Strong zipper
Chiusura a zip
- ▶ Securely mounted short handle
Maniglie per il trasporto a borsa
- ▶ Telescoping handle
Manico telescopico
- ▶ 4 wheels (front spinning wheels)
4 ruote (ruote frontali girevoli)
- ▶ Compressor sold separately
Compressore venduto separatamente



GF01001

Moisture control filter and pressure regulator with double air-outlet connectors

Filtro-regolatore anti-condensa con doppia uscita aria

- ▶ All 270 lt. and 500 lt. models
Tutti i modelli 270 lt. e 500 lt.



GF01003

Moisture control filter and pressure regulator

Filtro-regolatore anti-condensa



Stainless Steel Valve Plates Kit

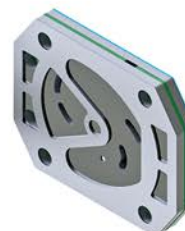
Kit valvole in acciaio inox

AR003409

- ▶ All CSK models
Tutti i modelli CSK

AR003410

- ▶ All ESK models
Tutti i modelli ESK



84212

Tank automatic drain kit (capacitive)
Scaricatore automatico serbatoio (capacitivo)

- ▶ All models except 270 lt. and 500 lt.
Tutti i modelli eccetto 270 lt. e 500 lt.



84215

Tank automatic drain kit with electronic valve and timer
Kit scaricatore serbatoio automatico con valvola elettronica e timer

- ▶ All 270 lt. and 500 lt. models
Tutti i modelli 270 lt. e 500 lt.



50211002

Vibration hour meter
Contaore a vibrazione



Pressure switches

Pressostati

MOQ

213635	Condor MDR 1, 110V, 230V	10 pc
226468	Condor MDR 2, 110V, 230V	10 pc
275022	Condor MDR 3, 230V	5 pc
272014	Condor MDR 3, 400V	5 pc
PM3VVRP7/9	Nema 230V	10 pc
83174 - Danfoss 060-110866 (+2/+14 bars)		1 pc



Pressure switches with timer

Pressostati con timer

MOQ

83059	Automatic/Automatico	1 pc
83059/3	Adjustable/Regolabile 1pc	1 pc



Pressure switches with timer

Pressostati con contaore

MOQ

206064	Condor MDR 2, 110V, 230V	10 pc
206590	Condor MDR 3, 230V	5 pc
206682	Condor MDR 3, 400V	5 pc



Rings and gaskets kits *Kit ring e guarnizioni*



Excentric shaft puller *Estrattore albero eccentrico*



Piston kits *Kit pistone*



Piston pullers *Estrattori pistone*



Air intake filters *Filtri d'aspirazione*



Wheels *Ruote*



83032 160 x 35 mm, Ø 20 mm, 10 pc MOQ
83035/1 220 x 75 mm, Ø 25 mm, 10 pc MOQ

Model <i>Modello</i>	Rings and gasket kits <i>Kit ring e guarnizioni</i>	Piston kits <i>Kit pistone</i>	Air intake filters <i>Filtri d'aspirazione</i>	Excentric shaft puller <i>Estrattore albero eccentrico</i>	Piston pullers <i>Estrattori pistone</i>	Wheels <i>Ruote</i>
B110/05	87200	85203	M0107	83124	-	-
B150/10	85207	-	85042/6	-	-	-
B220/20	85205	-	85401/8	-	-	83032
C330/03	83200	83209	M0107	83124	83125	83032
C330/24	83200	83209	M0107	83124	83125	83035/1
C330/50	83200	83209	M0107	83124	83125	83035/1
C330/100	83200	83209	M0107	83124	83125	83035/1
C660/100	83200	83209	M0107	83124	83125	83035/1
CSK330/03	84303	83214	83045/1	83124	83136	83032
CSK330/24	84303	83214	83045/1	83124	83136	83035/1
CSK330/50	84303	83214	83045/1	83124	83136	83035/1
CSK330/100	84303	83214	83045/1	83124	83136	83035/1
ESK660/100	86203	83214	83045/1	83124	83136	83035/1
ESK480/10	86203	83214	83045/1	83124	83136	83035/1
ESK660/10	86203	83214	83045/1	83124	83136	83035/1
ESK480/100	86203	83214	83045/1	83124	83136	83035/1
ESK660/100	86203	83214	83045/1	83124	83136	83035/1
ESK480/270	86203	83214	83045/1	83124	83136	-
ESK660/270	86203	83214	83045/1	83124	83136	-
ESK960/500	86206	83214	83045/1	83124	83136	-
ESK1320/500	86206	83214	83045/1	83124	83136	-
CSK330/150VE	84303	83214	83045/1	83124	83136	-
ESK660/200VE	86203	83214	83045/1	83124	83136	-

MAIN OFFICE / Sede Legale

Gentilin srl

Via delle Tezze, 20/22

36070 Trissino VI - Italy

Phone: +39 0445 962 000

Fax: +39 0445 491 412

Email: info@gentilinair.com



www.gentilinair.com
www.compact-air.com

USA OFFICE

Gentilin srl

PO BOX 511191

Milwaukee, WI 53203

Phone: +1 414-248-1976

Fax: +1 414-395-8138

Email: americas@gentilinair.com